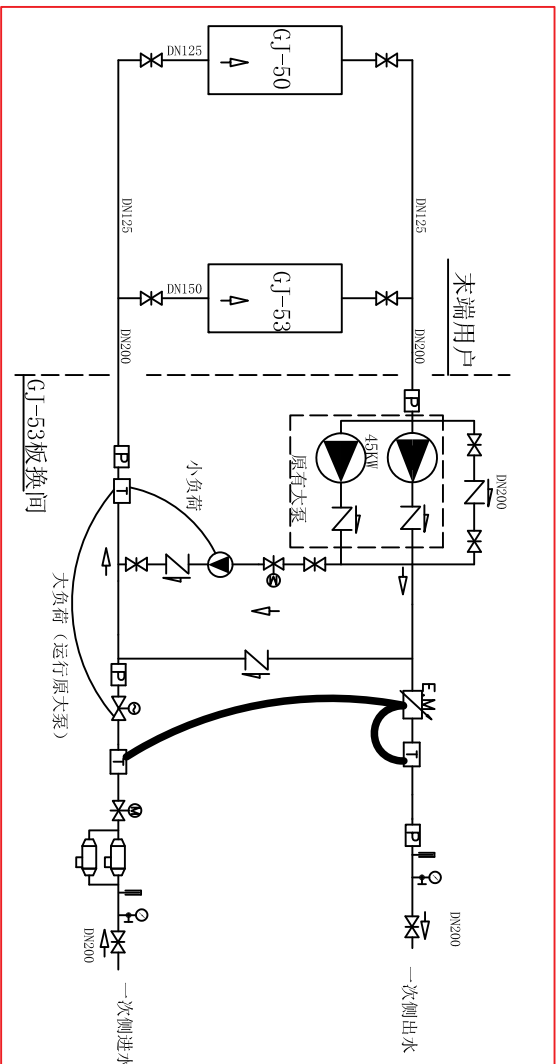


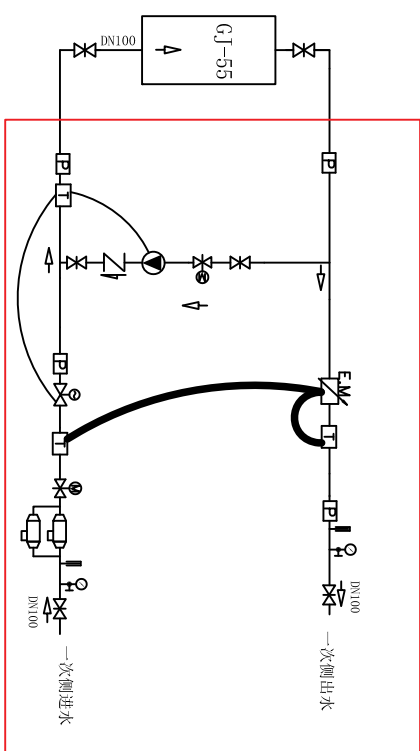
GJ-32板换间组团改造原理图

方框内为本次施工范围



GJ-53板换间组团改造原理图

方框内为本次施工范围



GJ-55板换间组团改造原理图

方框内为本次施工范围

- EM  
冷量计
- 电动调节阀
- 电动开关阀
- 单向阀
- 蜗轮蝶阀
- 水泵
- 过滤器
- 恒压阀
- 压力传感器
- 温度传感器

# 改造原理图